

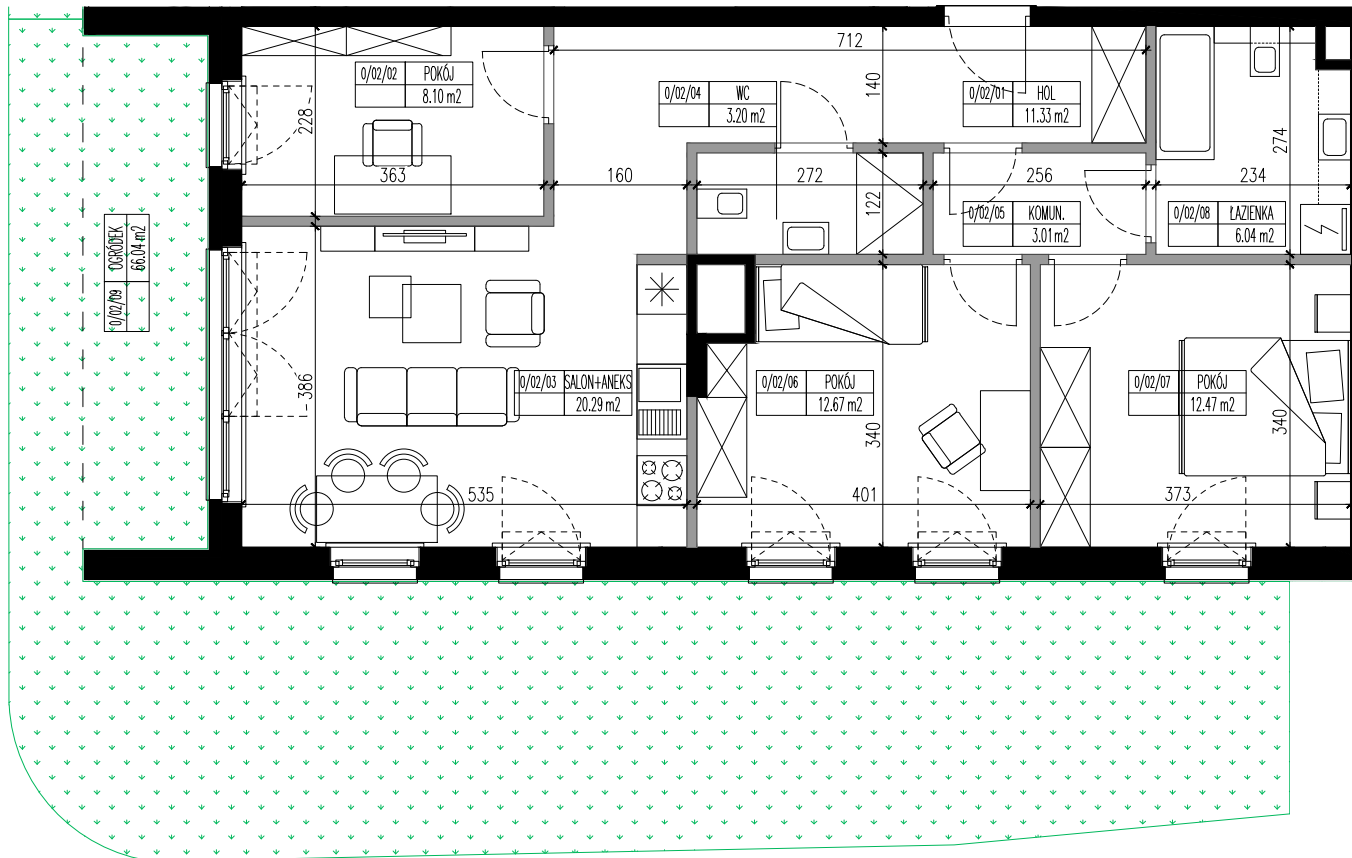
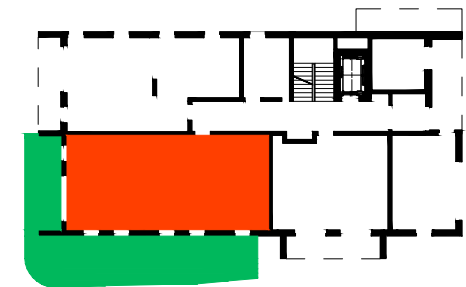
INWESTYCJA:

**BUDYNEK MIESZKALNY, WIELORODZINNY  
Z LOKALEM USŁUGOWYM ORAZ  
GARAZEM PODZIEMNYM**

**PRZY UL. FASOLEWEJ W WARSZAWIE**

działka nr ew. 33/1 i 36/3, obręb nr 02-08-30 Warszawa-Włochy

SYTUACJA:



LEGENDA:

— ŚCIANKI DZIAŁOWE (PRZYKŁADOWA ARANŻACJA)

— ŚCIANY TRWAŁE, NIENADAJĄCE SIĘ DO DEMONTAŻU

UWAGA:

-WYMIARY, URZĄDZENIA ORAZ INSTALACJE PODANO NA PODSTAWIE PROJEKTU WYKONAWCZEGO

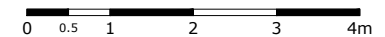
-PODANE WYMIARY I POWIERZCHNIE MIERZONO ZGODNIE Z NORMĄ PN-ISO 9836:1997. PRZYJĘTO GRUBOŚĆ TYNKU 1,5 CM.

-OPRACOWANIE CHRONIONE USTAWĄ O PRAWIE AUTORSKIM I PRAWACH POKREWNYCH (DZ.U. NR 24/94 POZ.84 Z DNIA 4 LUTEGO1994R.)

	NR MIESZKANIA:	<b>02</b>
	KONDYGNACJA	<b>01(parter)</b>
	ILOŚĆ POKOI	<b>4</b>

POWIERZCHNIA MIESZKANIA: **77,11 m<sup>2</sup>**

POWIERZCHNIA OGRÓDKA: **66,04 m<sup>2</sup>**



INWESTOR:

**POLONEZA - PLATAN sp. z o.o. sp. k.**  
UL. JODŁOWA 32, 02-907 WARSZAWA

PROJEKT:

**DCK - PRACOWNIA PROJEKTOWA**  
ul. Szafarczyka 3/50, 01-227 Warszawa  
arch. Damian Cyryl KOTWICKI, Nr Upr. 2/2005/OL