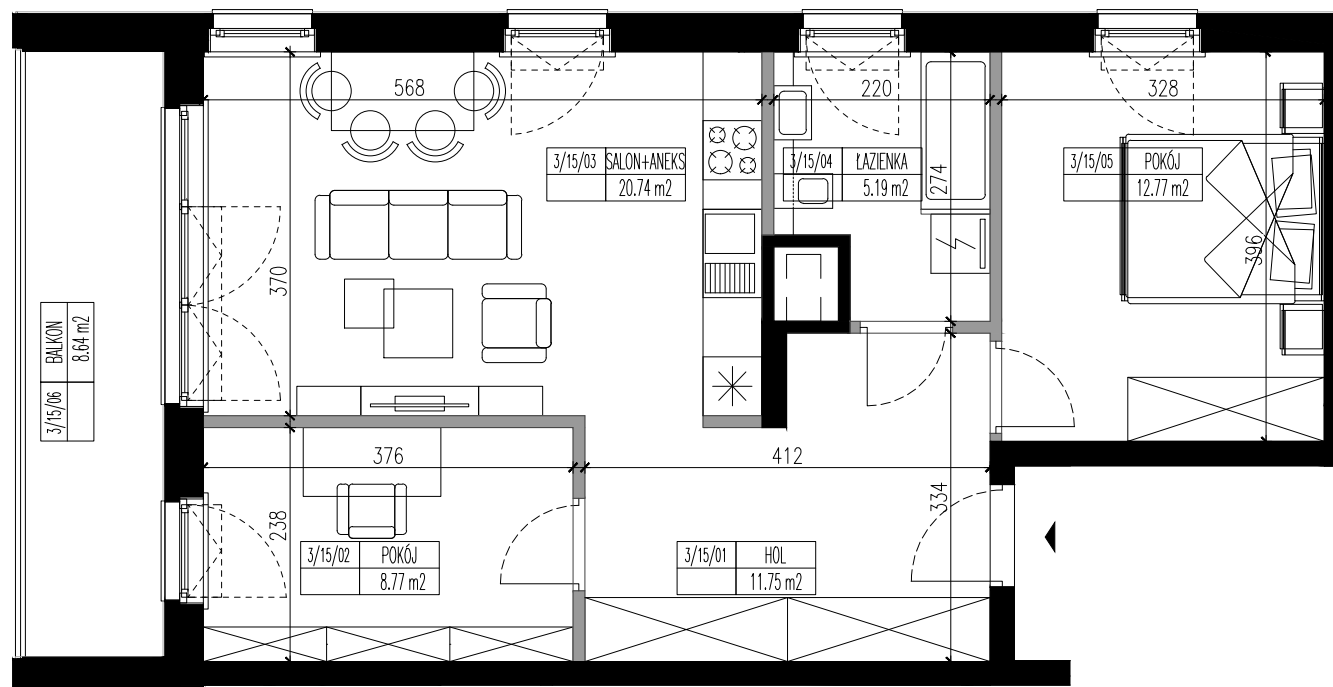
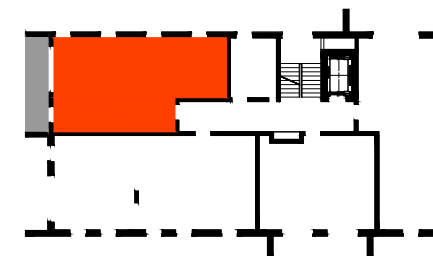


INWESTYCJA:

**BUDYNEK MIESZKALNY, WIELORODZINNY
Z LOKALEM USŁUGOWYM ORAZ
GARAŻEM PODZIEMNYM**

PRZY UL. FASOŁOWEJ W WARSZAWIE
działka nr ew. 33/1 i 36/3, obręb nr 02-08-30 Warszawa-Włochy

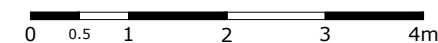
SYTUACJA:



	NR MIESZKANIA:	15
	KONDYGNACJA	04(3 piętro)
	ILOŚĆ POKOI	3

POWIERZCHNIA MIESZKANIA: **59,22 m²**

POWIERZCHNIA BALKONU: **8,64 m²**



INWESTOR:

POLONEZA - PLATAN sp. z o.o. sp. k.
UL. JODŁOWA 32, 02-907 WARSZAWA

PROJEKT:

DCK - PRACOWNIA PROJEKTOWA
ul. Szafarczyka 3/50, 01-227 Warszawa
arch. Damian Cyryl KOTWICKI, Nr Upr. 2/2005/OL

LEGENDA:

ŚCIANKI DZIAŁOWE (PRZYKŁADOWA ARANŻACJA)

ŚCIANY TRWAŁE, NIENADAJĄCE SIĘ DO DEMONTAŻU

UWAGA:

- WYMIARY, URZĄDZENIA ORAZ INSTALACJE PODANO NA PODSTAWIE PROJEKTU WYKONAWCZEGO
- PODANE WYMIARY I POWIERZCHNIE MIERZONO ZGODNIE Z NORMĄ PN-ISO 9836:1997. PRZYJĘTO GRUBOŚĆ TYNKU 1,5 CM.
- OPRACOWANIE CHRONIONE USTAWĄ O PRAWIE AUTORSKIM I PRAWACH POKREWNYCH (DZ.U. NR 24/94 POZ.84 Z DNIA 4 LUTEGO1994R.)