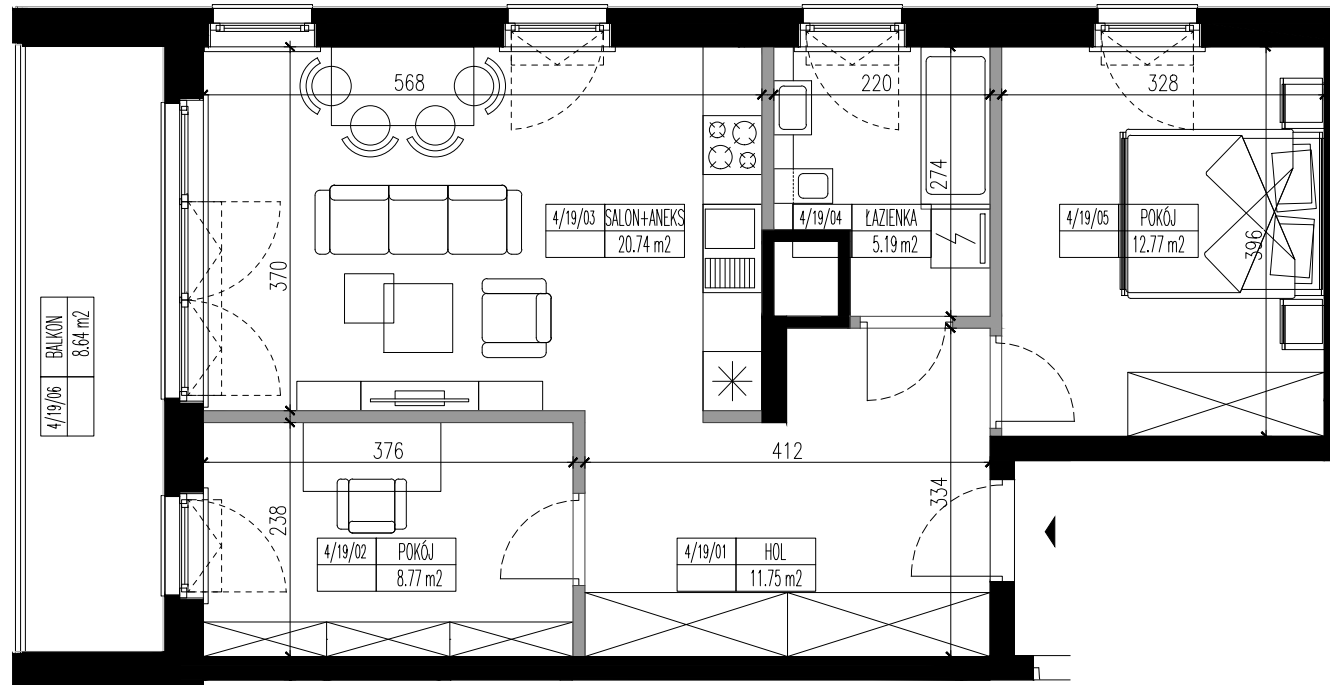
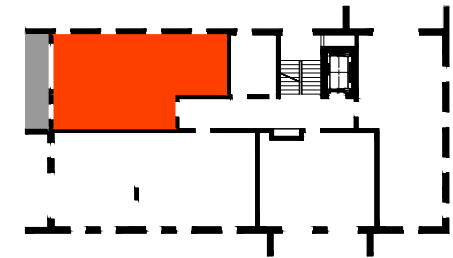


INWESTYCJA:

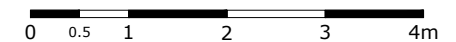
**BUDYNEK MIESZKALNY, WIELORODZINNY  
Z LOKALEM USŁUGOWYM ORAZ  
GARAŻEM PODZIEMNYM**

PRZY UL. FASOŁOWEJ W WARSZAWIE  
działka nr ew. 33/1 i 36/3, obręb nr 02-08-30 Warszawa-Włochy

SYTUACJA:



	NR MIESZKANIA:	<b>19</b>
	KONDYGNACJA	<b>05(4 piętro)</b>
	ILOŚĆ POKOI	<b>3</b>
POWIERZCHNIA MIESZKANIA:		<b>59,22 m<sup>2</sup></b>
POWIERZCHNIA BALKONU:		<b>8,64 m<sup>2</sup></b>



INWESTOR:

**POLONEZA - PLATAN sp. z o.o. sp. k.**  
UL. JODŁOWA 32, 02-907 WARSZAWA

PROJEKT:

**DCK - PRACOWNIA PROJEKTOWA**  
ul. Szafarczyka 3/50, 01-227 Warszawa  
arch. Damian Cyryl KOTWICKI, Nr Upr. 2/2005/OL

LEGENDA:

— ŚCIANKI DZIAŁOWE (PRZYKŁADOWA ARANŻACJA)

■ ŚCIANY TRWAŁE, NIENADAJĄCE SIĘ DO DEMONTAŻU

UWAGA:

-WYMIARY, URZĄDZENIA ORAZ INSTALACJE PODANO NA PODSTAWIE PROJEKTU WYKONAWCZEGO  
-PODANE WYMIARY I POWIERZCHNIE MIERZONO ZGODNIE Z NORMĄ PN-ISO 9836:1997. PRZYJĘTO GRUBOŚĆ TYNKU 1,5 CM.  
-OPRACOWANIE CHRONIONE USTAWĄ O PRAWIE AUTORSKIM I PRAWACH POKREWNYCH (DZ.U. NR 24/94 POZ.84 Z DNIA 4 LUTEGO1994R.)